

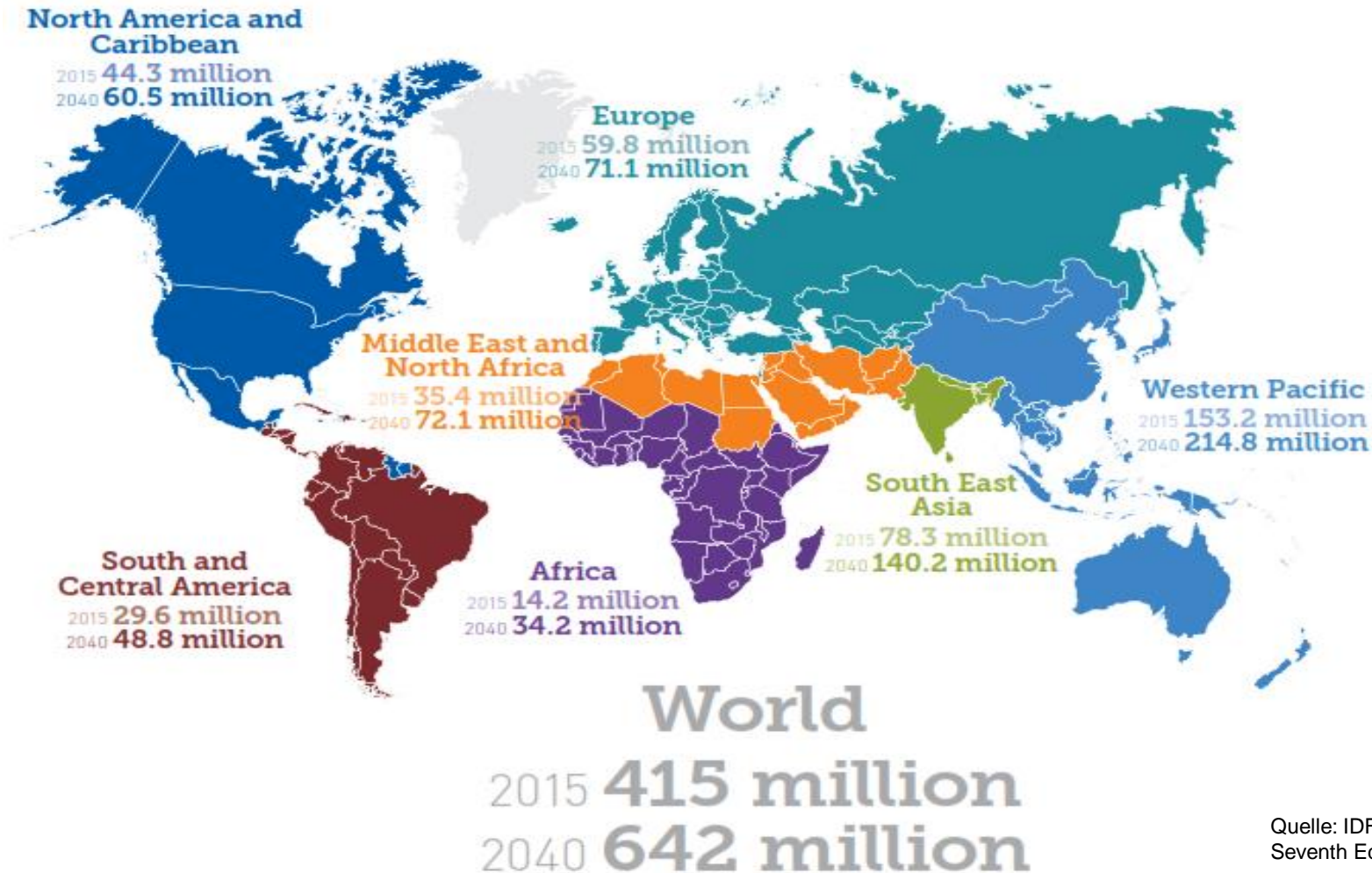
Gesundheit gemeinsam denken



Jahresthema 2017: Diabetes mellitus

Dr. med. Sven Becker
17.11.2016





Quelle: IDF DIABETES ATLAS,
Seventh Edition, 2015

- **Die Anzahl der weltweit von Diabetes betroffenen Menschen wird sich in den nächsten 25 Jahren um 50 % auf 640 Mio. erhöhen!**

„Diabeteslawine“

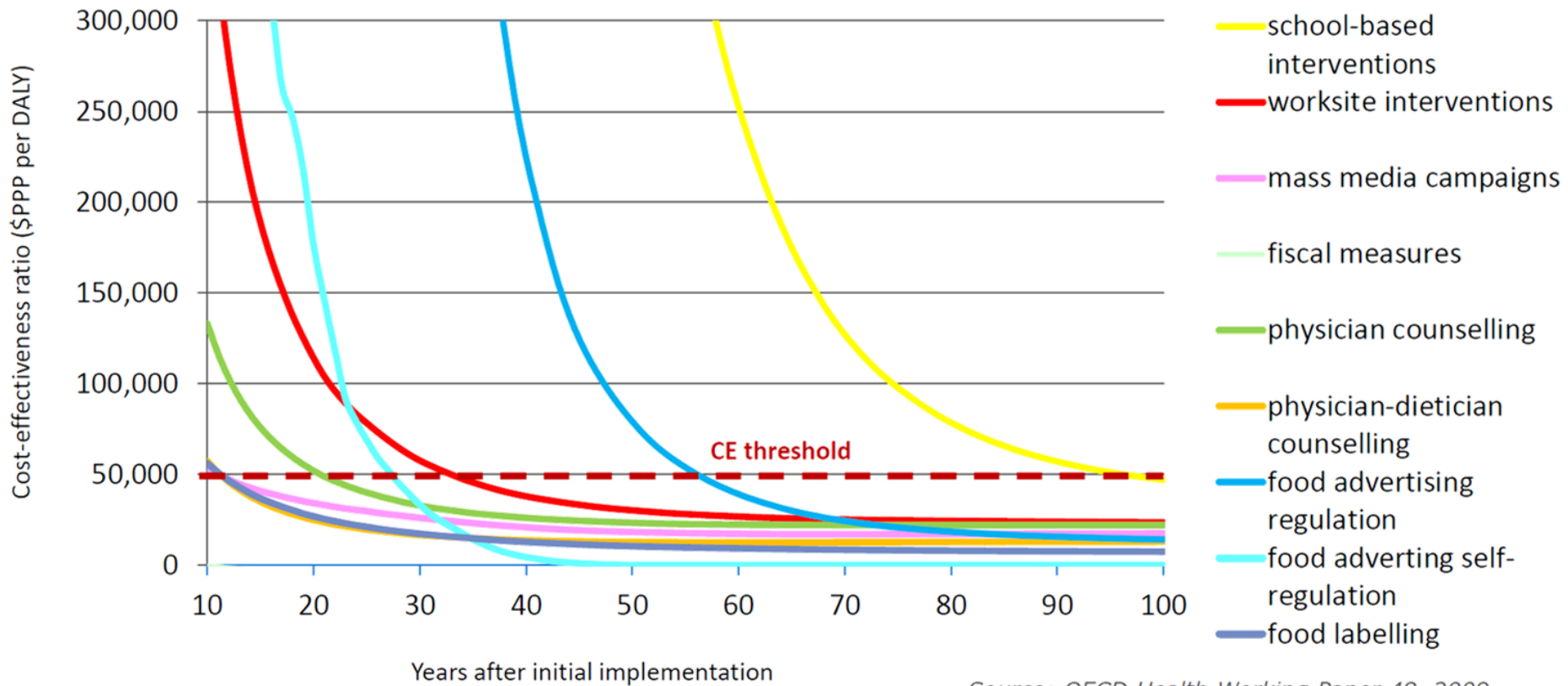
- ~ 8 Millionen Menschen mit Diabetes mellitus¹
- ~ 2 Millionen erkrankt ohne es zu wissen¹
- ~ 300.000 Neuerkrankungen pro Jahr (= ~821/Tag)¹
- Versorgungskosten pro Patient in Deutschland
2850 € pro Jahr (2012)²
- = 23 Mrd. €/Jahr direkte Kosten + Folgekosten
- ~ **35 Mrd. €/Jahr!**

Quellen:

¹ Gesundheitsbericht Diabetes 2016

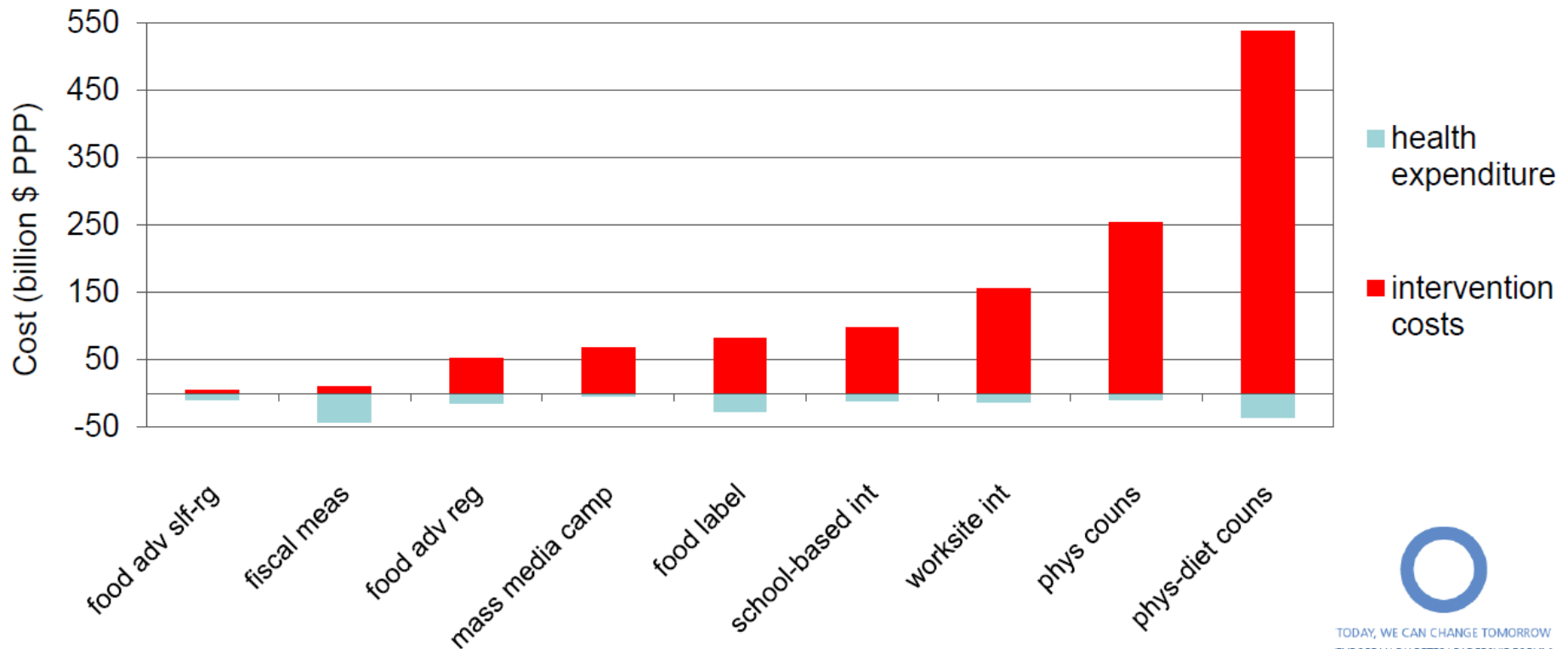
² <https://de.statista.com/>

Prevention is a Good Long-Term Investment



Source: OECD Health Working Paper 48, 2009

Financial Impact



Source: OECD Health Working Paper 48, 2009

Wir müssen jetzt handeln!!

„Strategiekaskade“:

- **1.) awarness (Problembewusstsein)**
- **2.) Früherkennung**
- **3.) Prävention**
- **4.) Aufrechterhaltung und Weiterentwicklung
der Versorgungsstrukturen**



Bedrohung Diabetes



Diabetes erhöht das Risiko eines Schlaganfalls bis zu 400%

*Mehr Infos und
Diabetestest unter*

www.risikotest.info





Bedrohung Diabetes



Ausgewogene Ernährung
senkt die Diabetes-Gefahr
dramatisch.

**Mehr Infos und
Diabetestest unter**

 www.risikotest.info



Großflächenplakatierung



Beispielmotiv Plakatkampagne motivierend

Prävention

- Verhaltensprävention ergänzen durch:

- **Verbindliche**

Verhältnisprävention!

**Also: weg von der „Projektitis“ - hin zu
Strukturlösungen!**

Verhaltensprävention

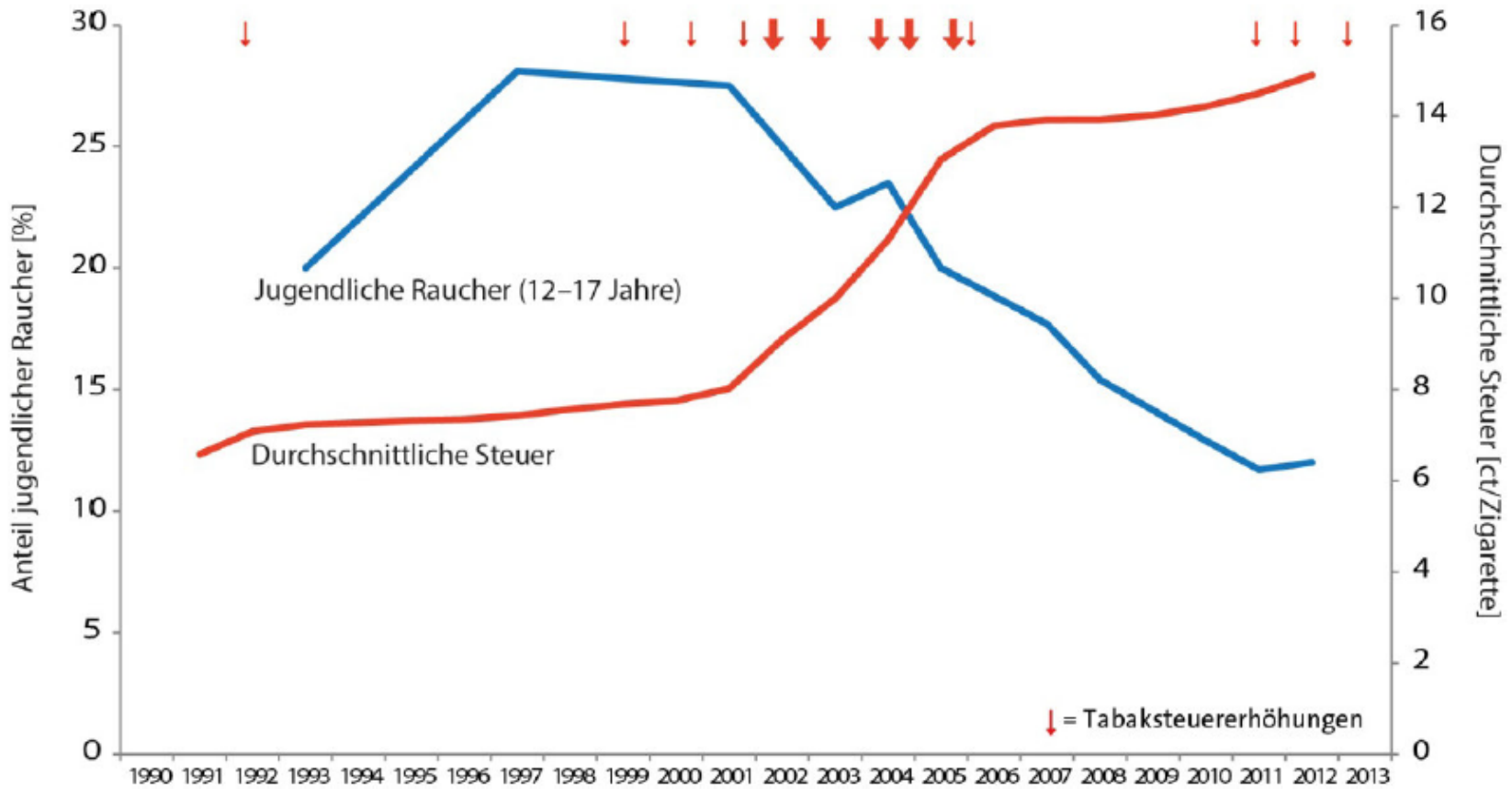
- **Gesundheitsförderung im Allgemeinen**
 - **Kita, Schule**
 - **Stärkung der betrieblichen Gesundheitsförderung (BGF)**
 - **Bonushefte der GKV**
 - ...
- **setzt auf Information und Eigenverantwortlichkeit**
- **„Projektcharakter“**

Verhältnisprävention

- **Täglich mindestens 1 Stunde Bewegung/Sport in Kita und Schule („Bewegtes Lernen“)**
- **Adipogene Lebensmittel besteuern und gesunde Lebensmittel entlasten („Zucker-/Fett-/Salzsteuer“) + klare Nährwertkennzeichnung**
- **Verbindliche Standards für Kita-& Schulverpflegung und kostenfrei Wasserspender**
- **Verbot von an Kinder gerichtete Werbung und Marketing für adipogene Lebensmittel**

Quelle(n):

Verhältnisprävention ist effektiv!



Quellen: Statistisches Bundesamt 1991–2013, Bundeszentrale für gesundheitliche Aufklärung 2013

http://www.dkfz.de/de/tabakkontrolle/download/Publikationen/AdWfP/AdWfP_Tabakpraevention_in_Deutschland_was_wirkt_wirklich.pdf

**Anzahl an jugendlichen Rauchern durch
Tabaksteuererhöhung in 10 Jahren halbiert!**

Versorgungsstrukturen

- **Aufbau eines zentralen Diabetesregisters!**
- **Einheitliche Standards im „Chek-up 35 plus D“**
- **Ausbau und Weiterentwicklung der Versorgungsebenen (Hausarzt, Schwerpunktpraxis, Klinik)**
- **Stärkung der Selbsthilfe**
- **Diabetesbeauftragte im TMASGFF (Koordinationsstelle)**

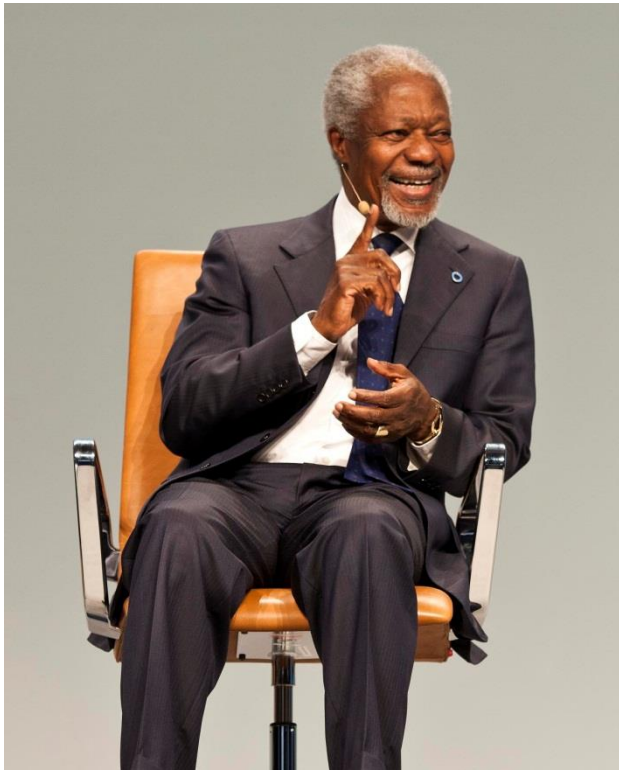
Ziel(e)

„Pilotprojekt Thüringer Diabetesplan“:

**„Länderspezifische Gesundheitsreform mündet
in einer nationaler Gesundheitswende!“**

UN 2006:

(„unite for diabetes“; UN-Resolution 61/225)



Prevention of chronic disease
is a Primary Challenge

„To do nothing is not longer an
option“

„We have not enough money,
to do nothing“

...the is also applicable for the European states



(MENA) Region
On 14-16 December 2012
Qatar National Convention Center
Doha-Qatar

Walk away from Diabetes

Diabetes
Diabetes is a chronic condition characterized by high blood sugar levels. Insulin, a hormone that regulates glucose, is either missing or doesn't work properly. This can lead to various complications if not managed.

Vielen Dank für Ihre Aufmerksamkeit!